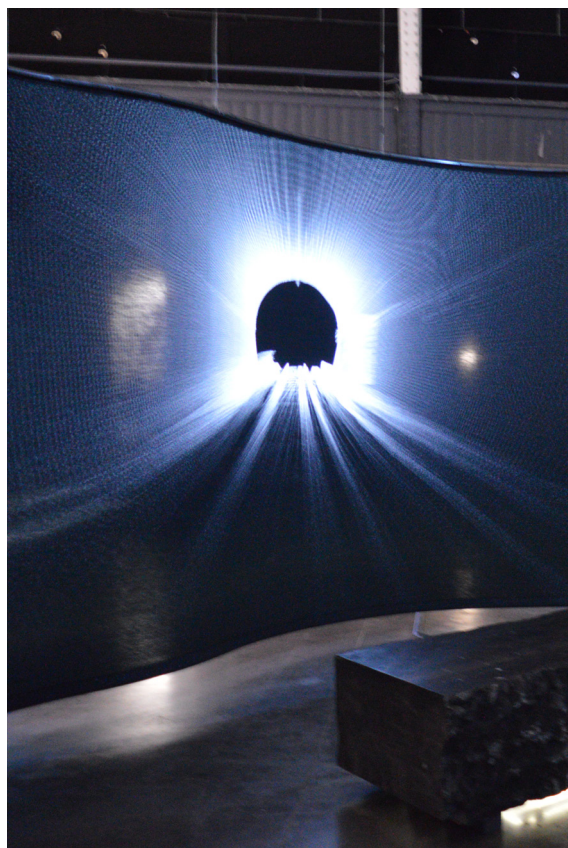

LE FRESNOY

— STUDIO NATIONAL
DES ARTS CONTEMPORAINS

IN-URBE

UGO ARSAC



Dans son installation *In-Urbe*, l'artiste Ugo Arzac s'est intéressé aux souterrains des villes. Sous nos pieds se cache en effet un vrai labyrinthe, tout un monde que l'on ne devine pas à la surface, composé de réseaux d'égouts, de lignes de métro, de cryptes et de circuits électriques.

Comme un explorateur, il a parcouru les souterrains de Paris pendant des jours, et a scanné les espaces qu'il a visités pour en créer une carte en 3D, un puzzle de différents endroits. Le visiteur est invité à explorer ces espaces inaccessibles et à s'immerger dans ce monde virtuel.

POP-UP !

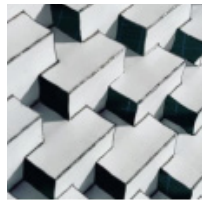
Créez un monde souterrain !

Réalisez d'abord le pop-up sans les dessins pour maîtriser la technique et/ou pour y dessiner vous-même votre monde imaginaire.

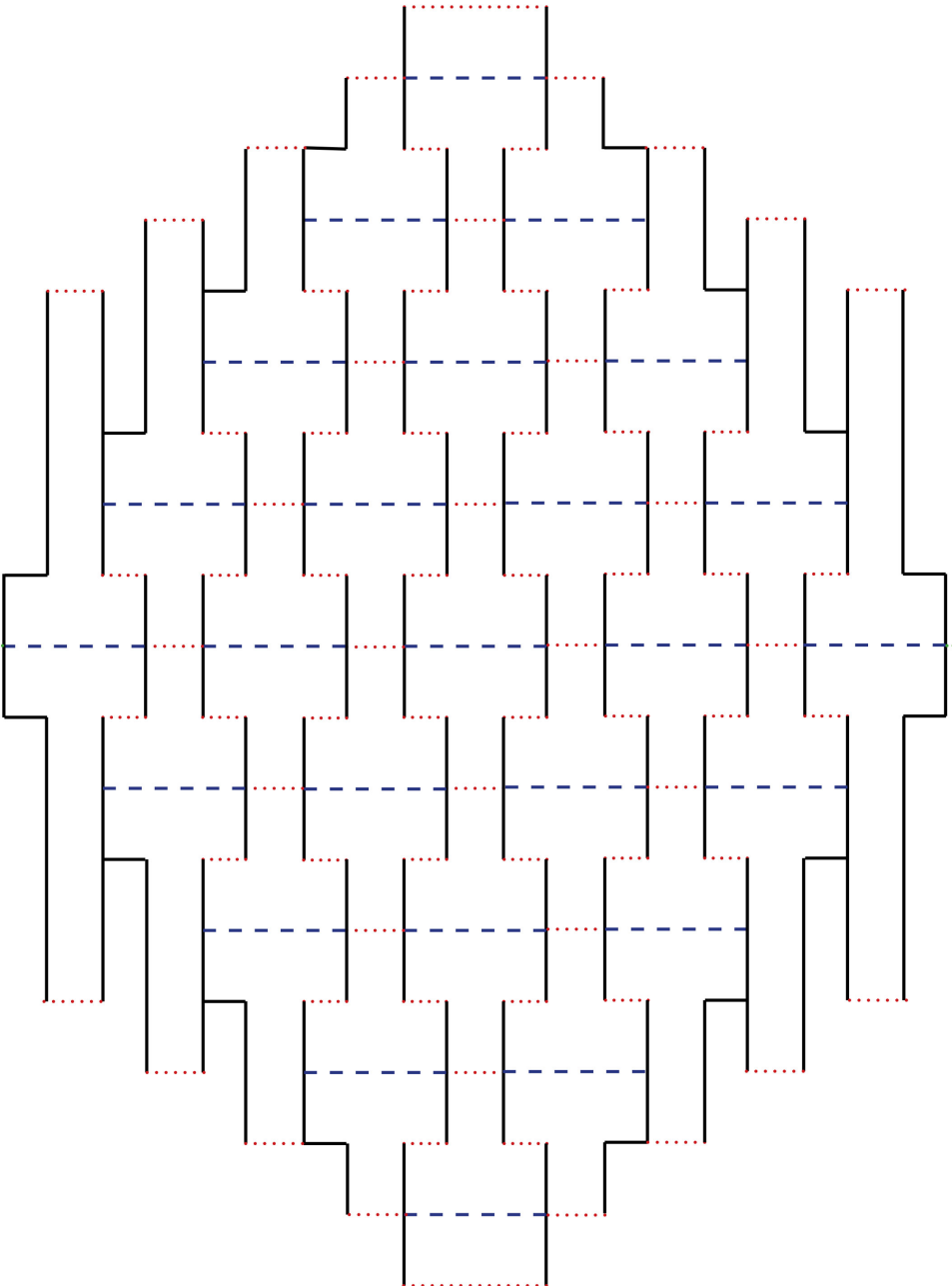
Voici une vidéo tutoriel pour vous aider :

<https://www.youtube.com/watch?v=cIZfyvstoyc>

— coupez
- - - montagne
..... vallée



- Imprimez en A4 le modèle en page suivante.
- Repassez à l'aide d'un crayon et d'une règle les lignes bleues et rouges, dans le but de marquer le papier pour qu'il se plie plus facilement.
- Découpez à l'aide d'un cutter et d'une règle en suivant les lignes noires.
- Utilisez votre crayon en le faufilant entre les lamelles de papier pour vous aider à plier les montagnes en montagnes et les vallées en vallées. L'opération peut être longue prenez votre temps.
- Une fois cette opération effectuée, pliez le tout en une fois, et insistez pour que les plis soient bien marqués.
- C'est fini ! Vous pouvez si vous le souhaitez rajouter une feuille A4 pliée en deux et la coller pour solidifier votre pop-up et en faire une carte postale.



POP-UP SOUTERRAIN !

Une fois que vous avez compris le principe du pop-up, vous êtes prêt pour la suite !

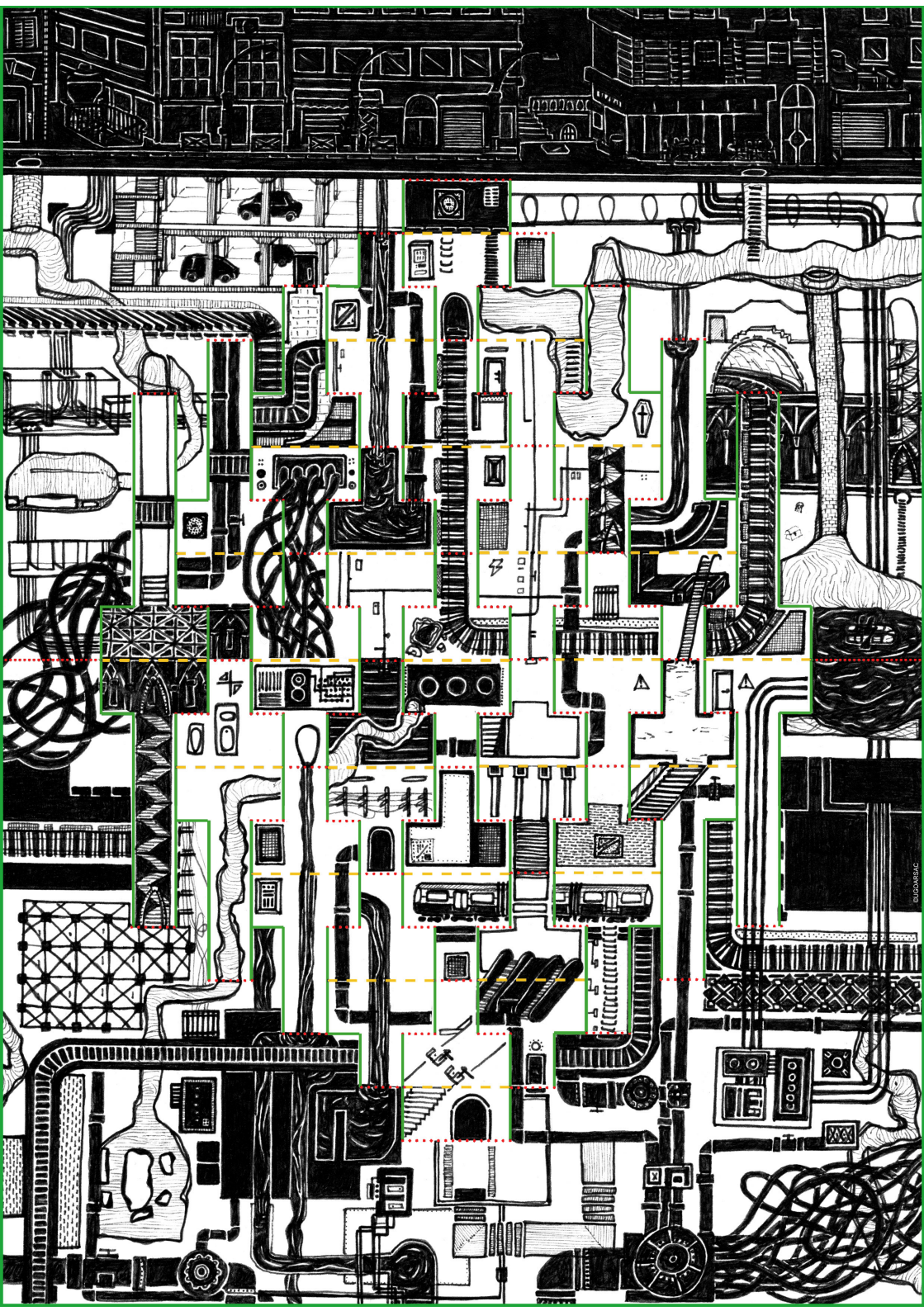
— coupez
- - - montagne
..... vallée

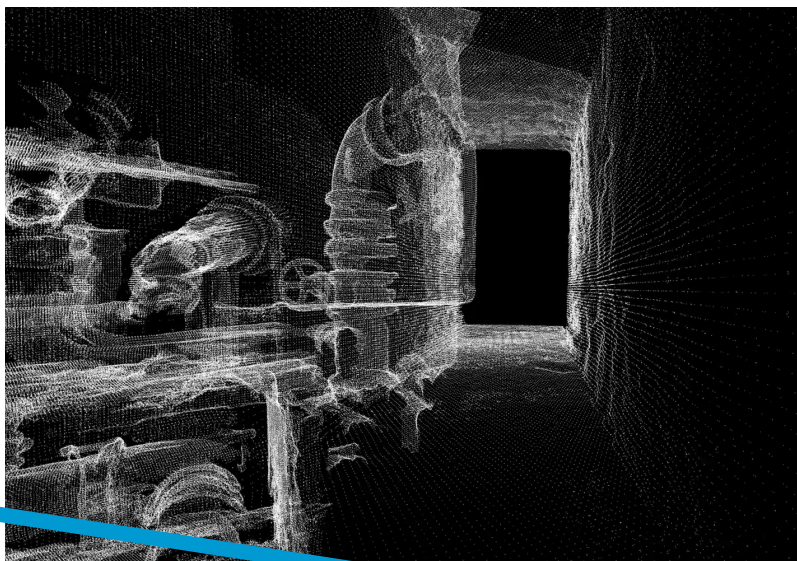


- Imprimez en A4 le modèle en page suivante.
- Repassez à l'aide d'un crayon et d'une règle les lignes jaunes et rouges, dans le but de marquer le papier pour qu'il se plie plus facilement.
- Découpez à l'aide d'un cutter et d'une règle en suivant les lignes vertes.
- Utilisez votre crayon en le faufilant entre les lamelles de papier pour vous aider à plier les montagnes en montagnes et les vallées en vallées. L'opération peut être longue prenez votre temps.
- Une fois cette opération effectuée, pliez le tout en une fois, insistez pour que les plis soient bien marqués.
- Pliez en deux une feuille A4 noire (ou décorez-là selon vos goûts) puis à l'aide d'un stick de colle, collez votre pop-up à l'intérieur.
- Coupez les bords avec votre cutter et votre règle, ainsi votre carte sera parfaite. C'est fini !

Une fois que vous avez réalisé votre souterrain, vous êtes prêt pour l'exploration ! Cherchez-y les détails ci-dessous :







Pop-up,
illustration,
consignes,
vidéo
Ugo Arsac

Texte intro
Lucie Ménard

Cette œuvre est présentée dans le cadre de l'exposition *Panorama 22 - Les sentinelles* (du 15/10/20 au 24/01/21).

Les artistes ont très envie de voir le résultat ! N'hésite pas à nous envoyer un scan ou une photo de ta création à l'adresse suivante : service-educatif@lefresnoy.net

Nous t'offrirons en retour des entrées de l'exposition pour toi et ta famille !